

5-ти этажный многоквартирный 3 –секционный жилой дом с нежилыми помещениями

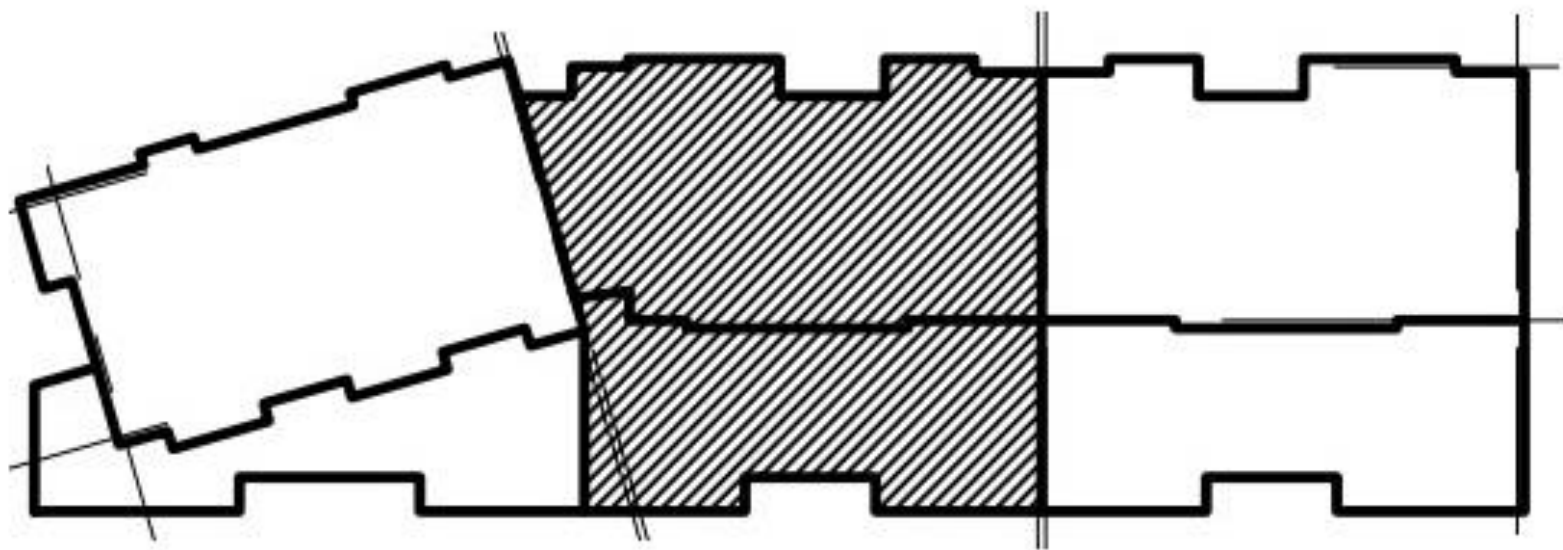


Цоколь – производственные помещения
Первый этаж – нежилые помещения (офисы, магазины)



3 секции

СХЕМА ЗДАНИЯ

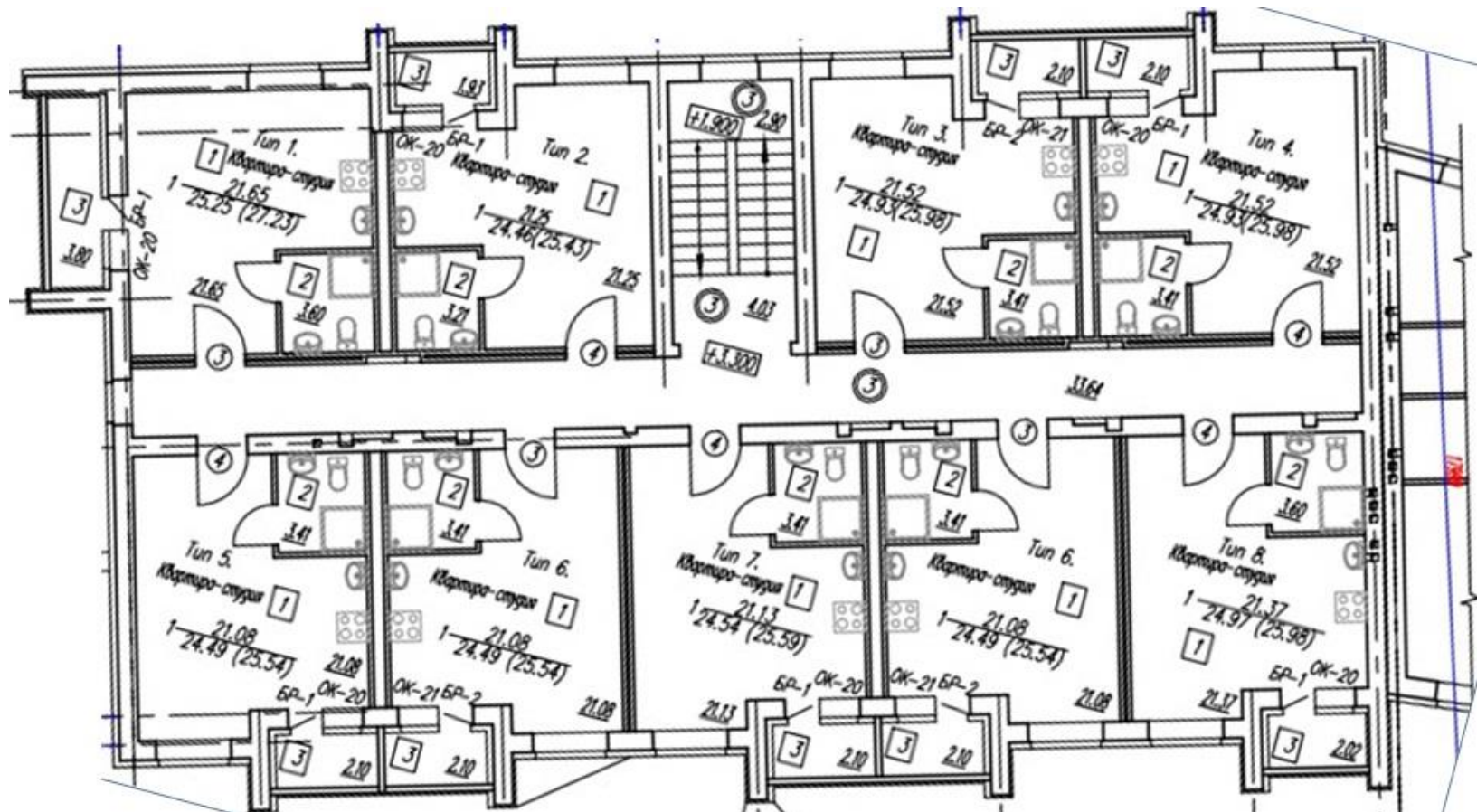


- 16 градусов относительно др

1 секция – квартиры-студии

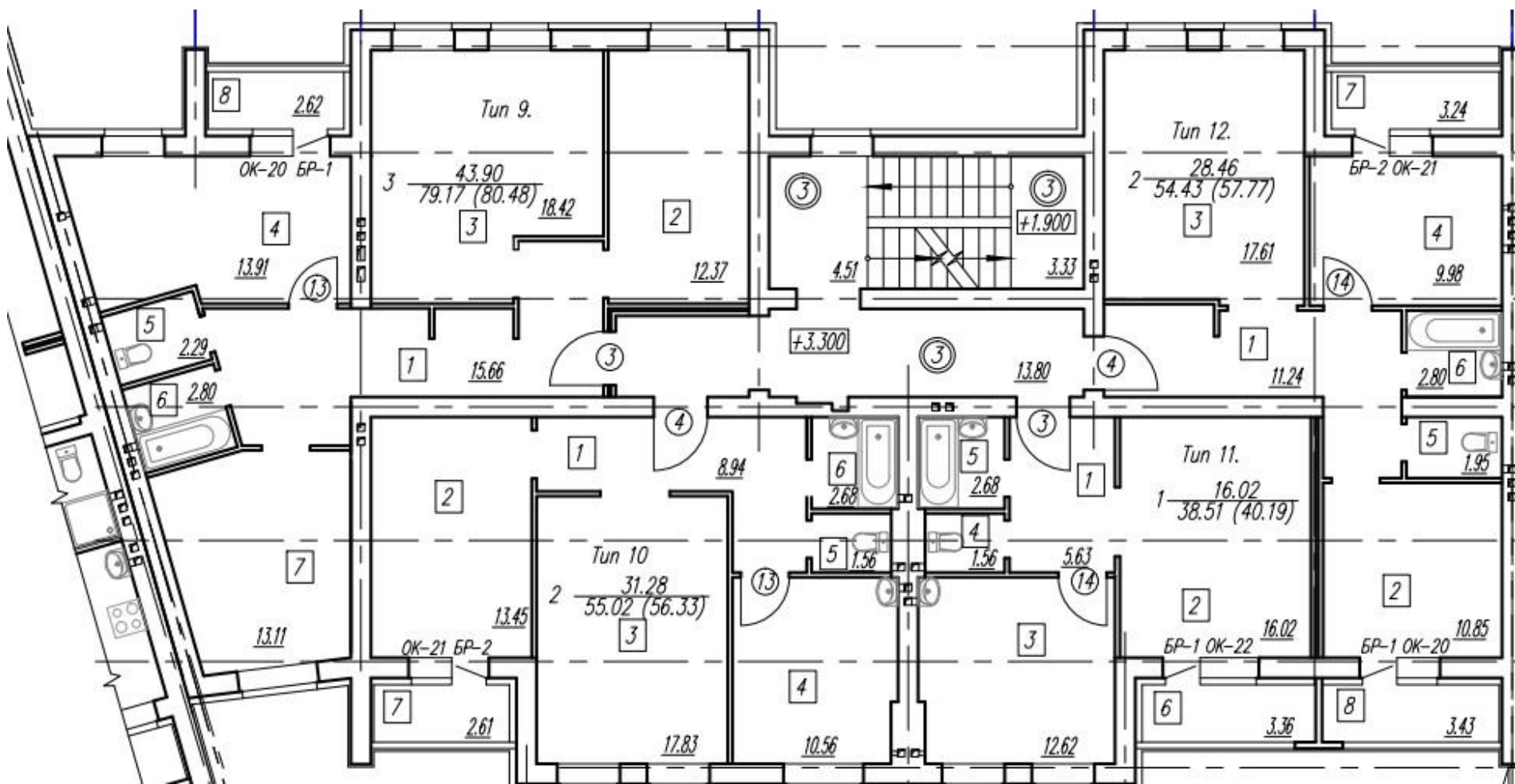
9 квартир на этаж площадью от 25.43 до 27.23 кв.м

всего: 36 квартир-студий



2 секция

4 кв.: две 2-х комн. (пл. 56.33 и 57.77 кв.м.), 3-х комн. (80.48 кв.м.),
1 комн.(40.19 кв.м.)
Всего: 16 квартир

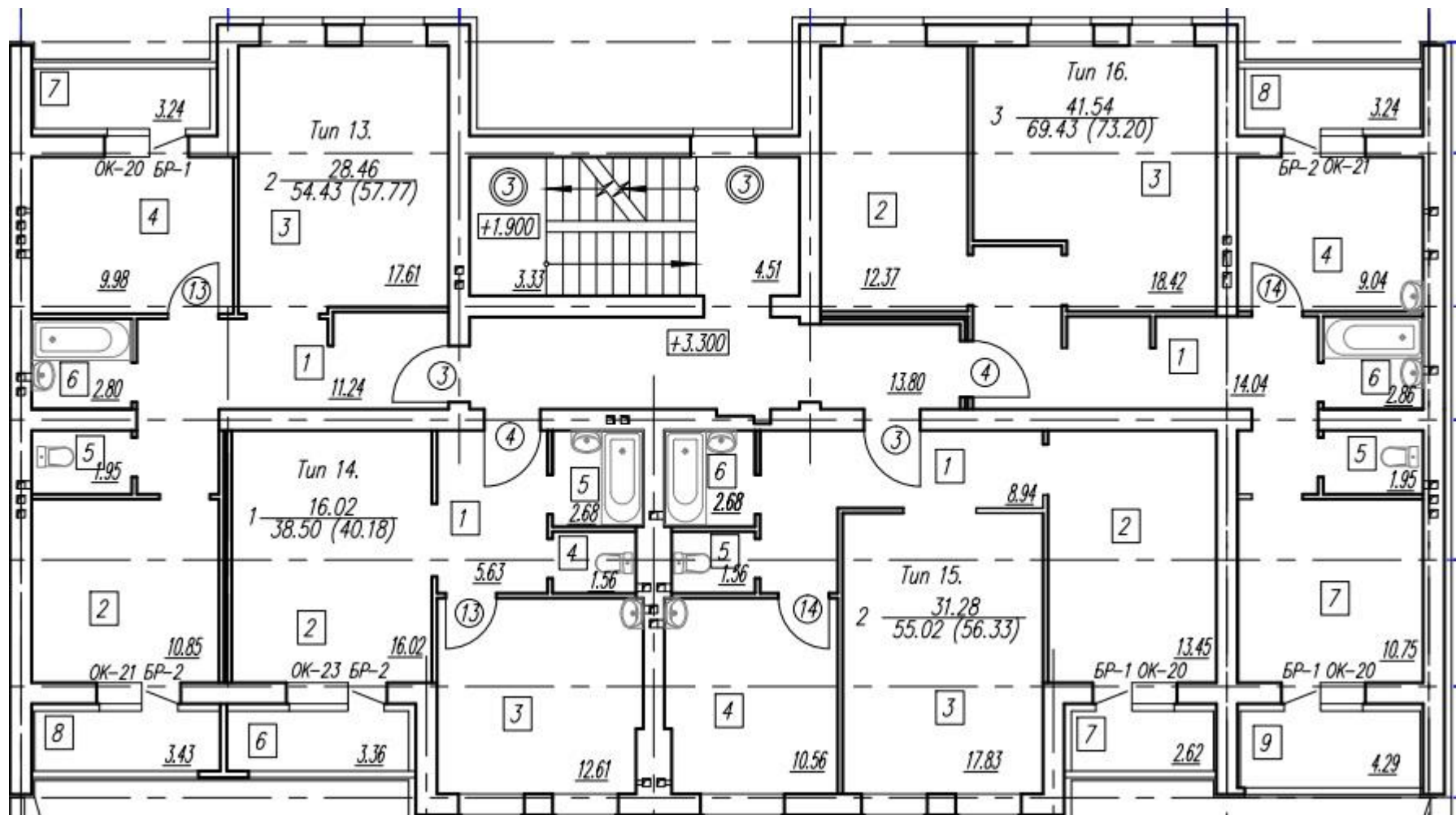


3 секция

4 кв.: две 2-х комн. (пл. 56.33 и 57.77 кв.м.), 3-х комн. (73.20 кв.м.),

1 комн.(40.18 кв.м.)

Всего: 16 квартир



Итого по дому:

- 36 квартир-студий
- 16 – 2-ух комнатных квартир
- 8 – 3-ех комнатных квартир
- 8 – 1-но комнатных квартир

- Всего: 68 квартир

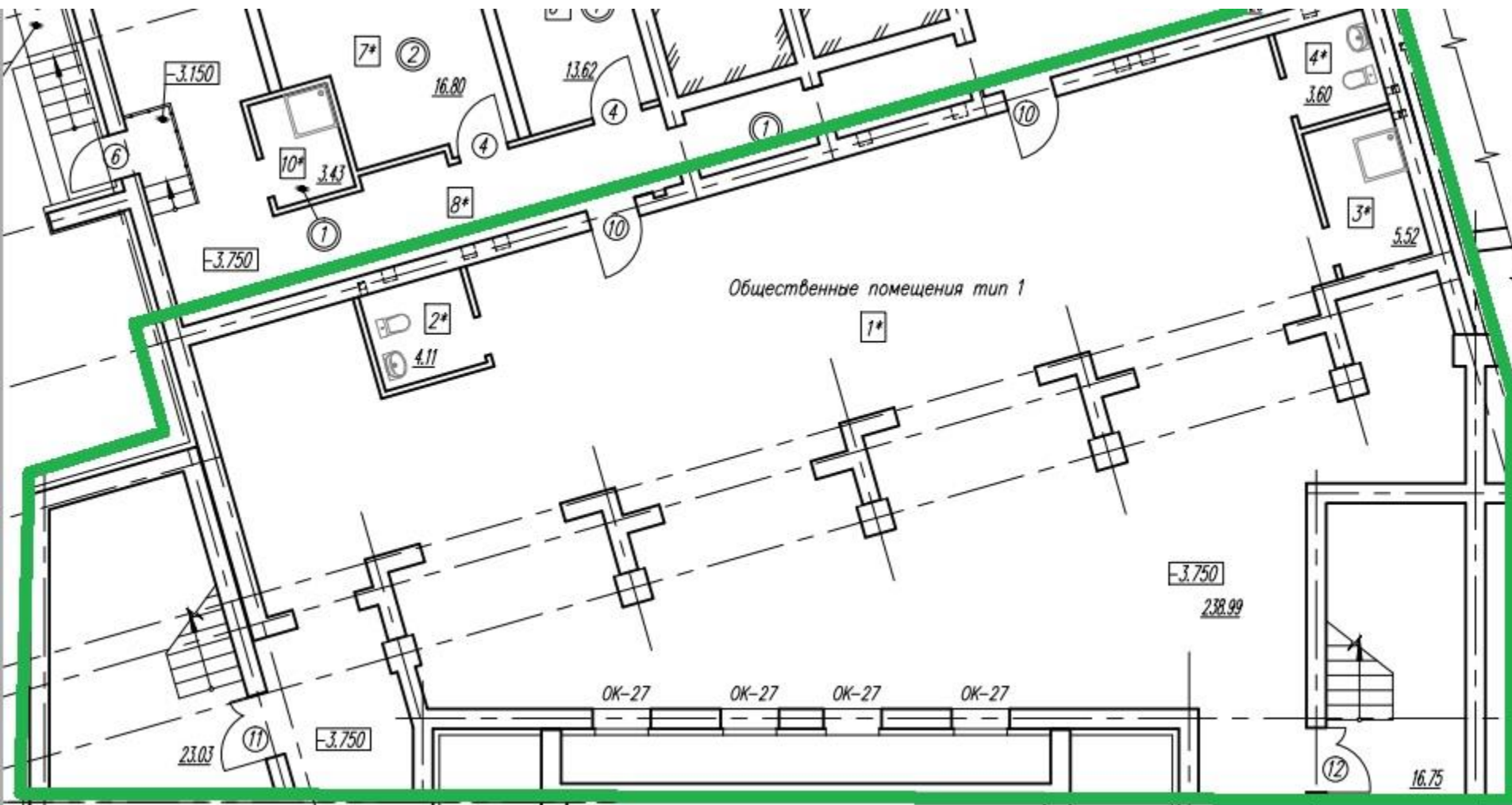
Общественные (нежилые помещения)

- Цокольный этаж:
- Планировка – свободная
- Высота потолков – 3-3.45 м.
- Общая площадь: 888,98 кв.м.

- Первый этаж:
- Планировка- свободная
- Высота потолков – 2.5 м.
- Общая площадь: 1190,39 кв.м.

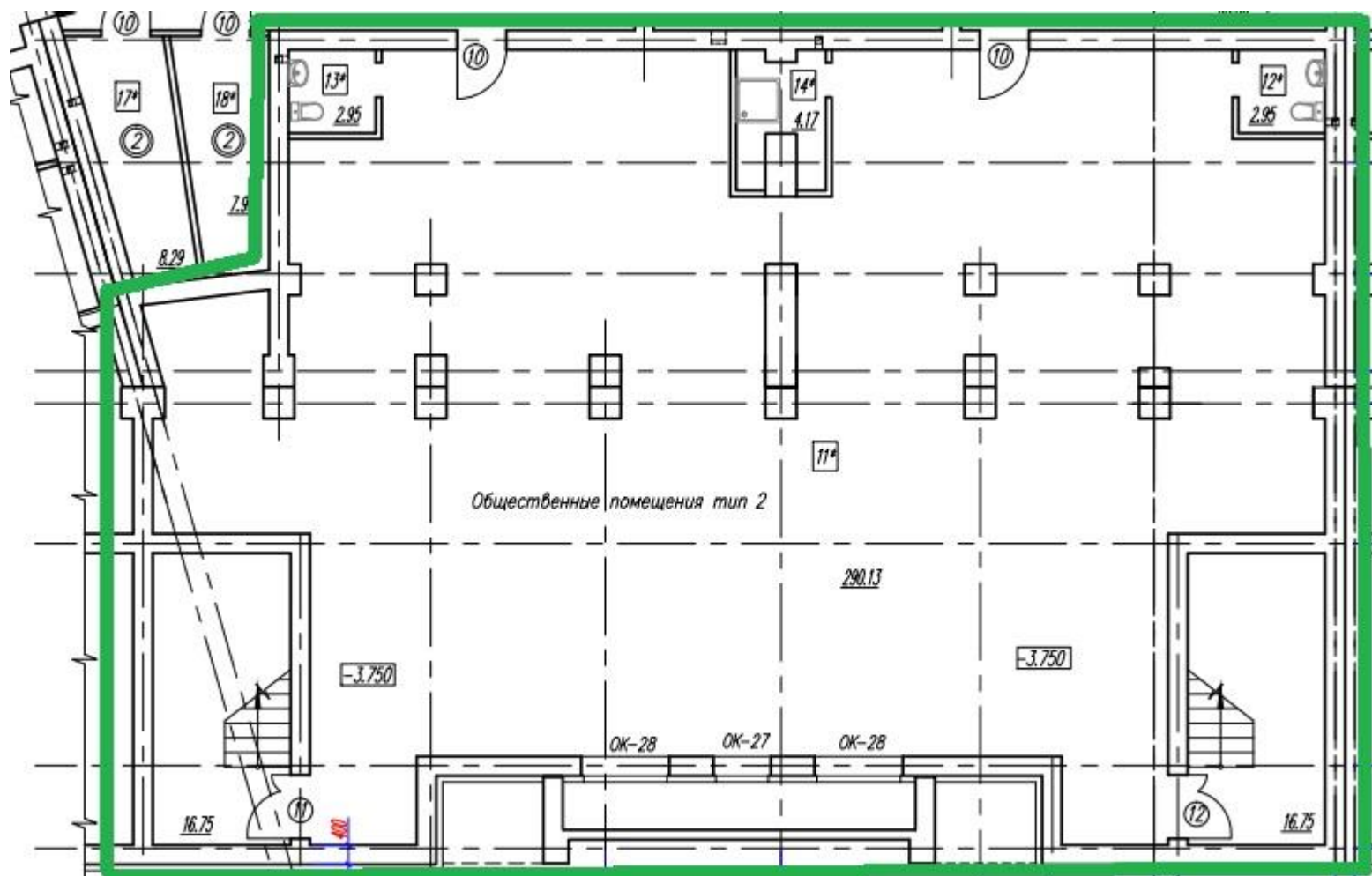
Общ. помещ. Цоколь - 1 секция

площадь 252.22 кв.м.



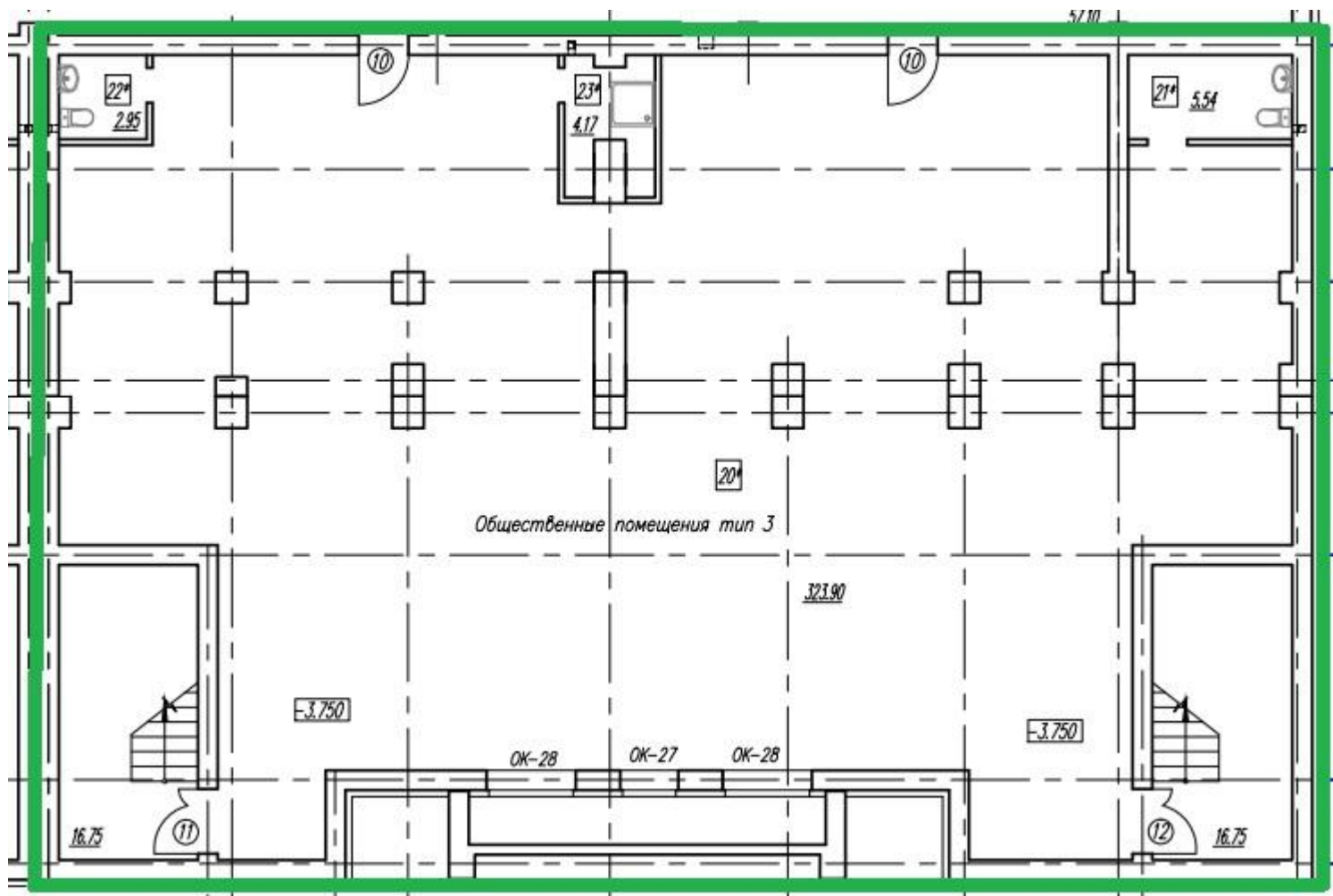
Общ. помещ. Цоколь - 2 секция

площадь 300.20 кв.м.



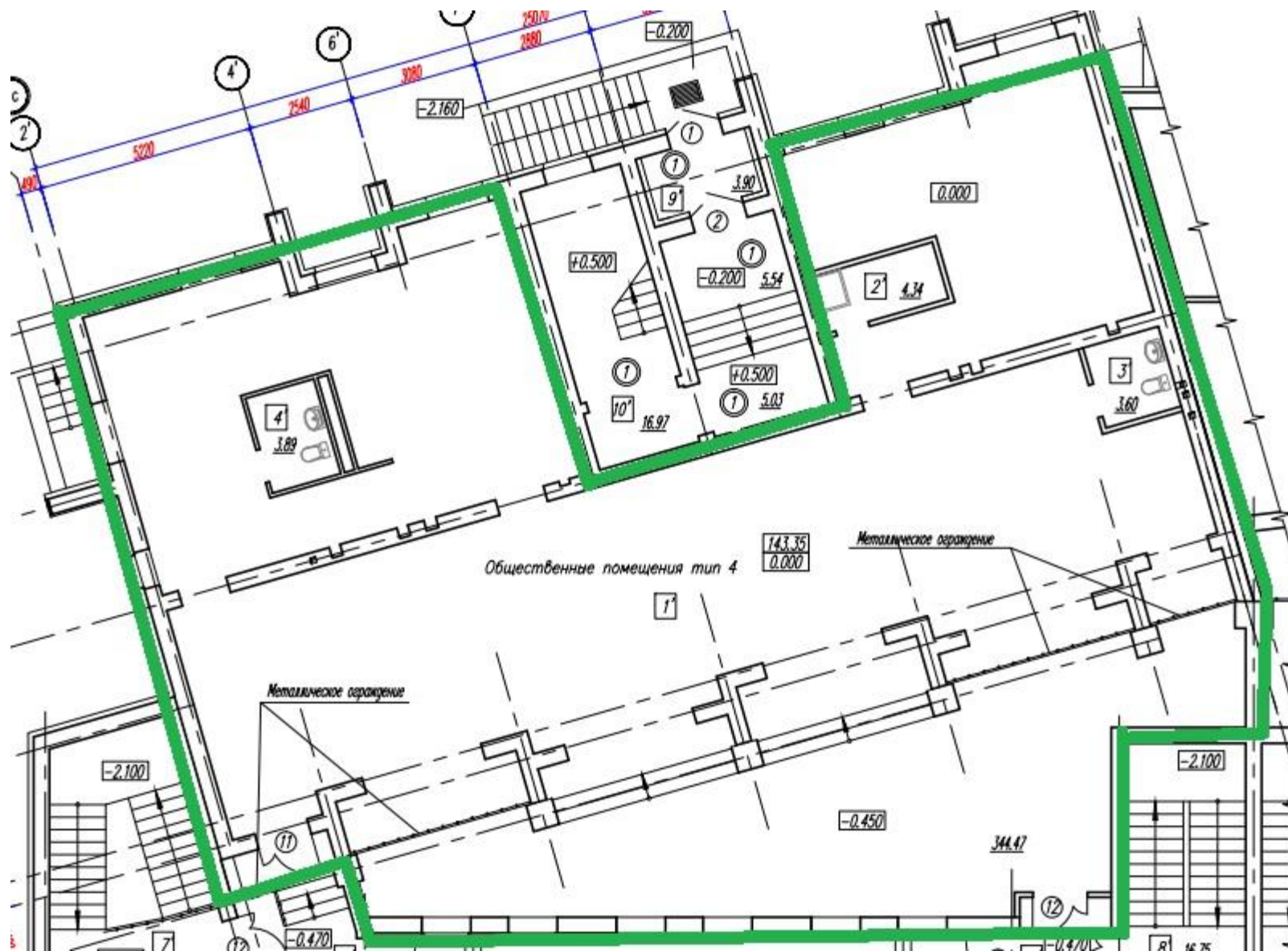
Общ. помещ. Цоколь - 3 секция

площадь 336.56 кв.м.



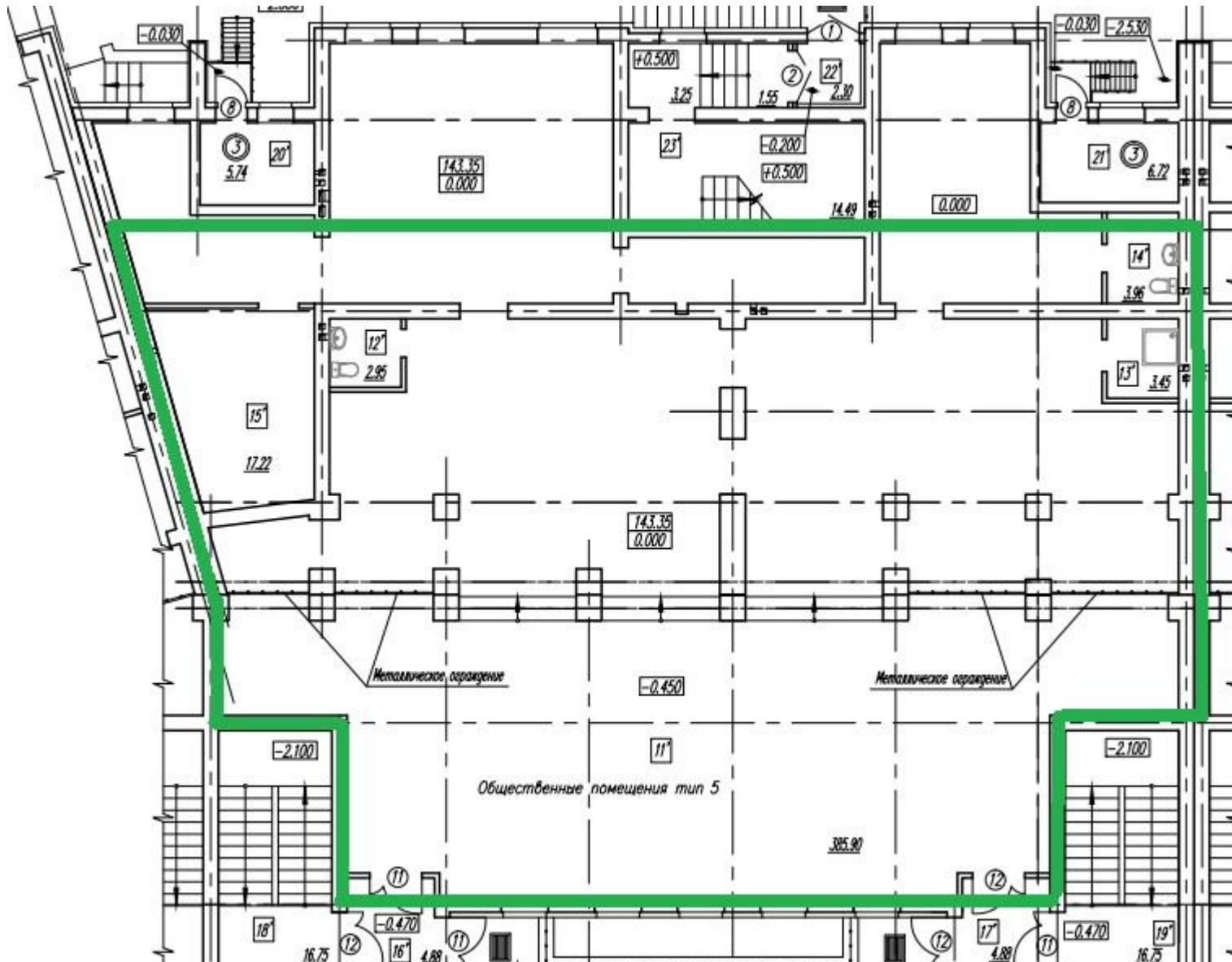
Общ. пом. 1 этаж 1 секция

площадь 356.30 кв. м.



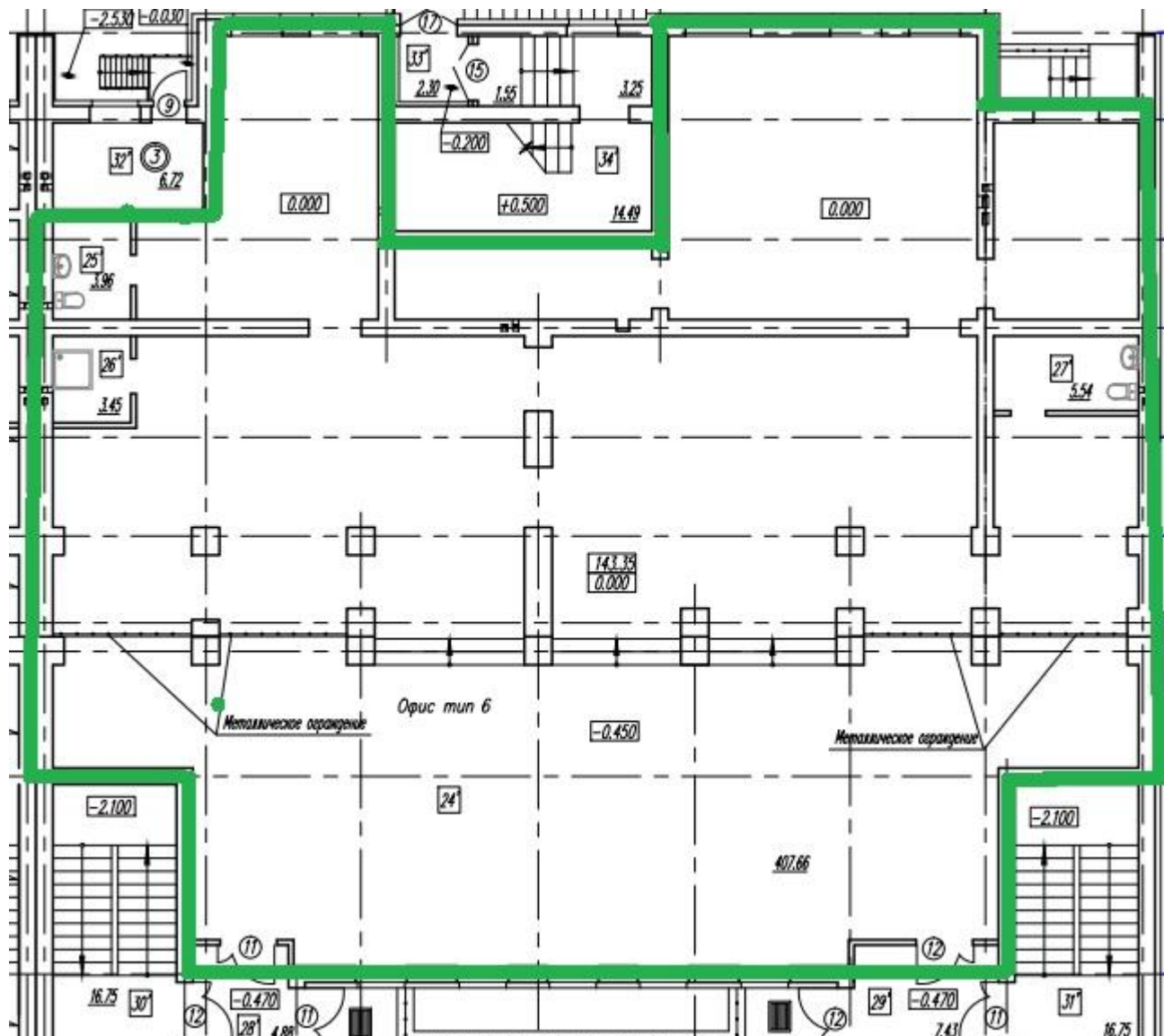
Общ. пом. 1 этаж 2 секция

площадь 413.48 кв. м.



Общ. пом. 1 этаж 3 секция

площадь 420.61 кв. м.

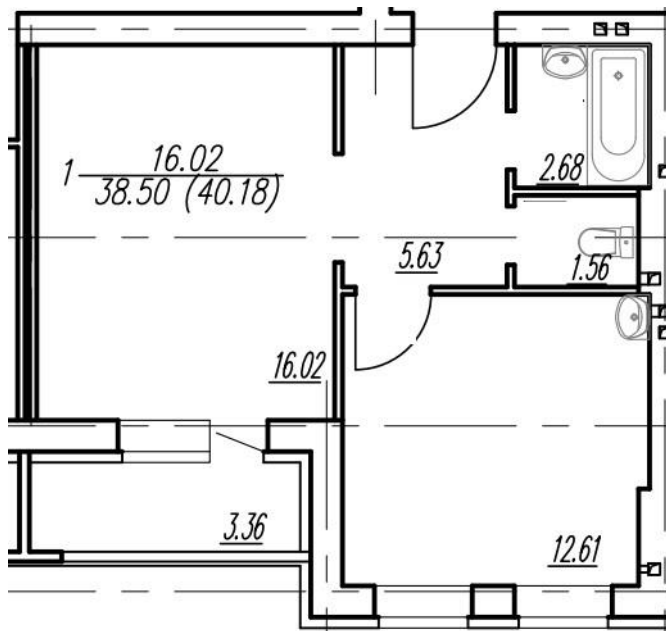


Отделка

- Квартирьы-студии
 - Высота потолков 2.5 м.
 - Отделка начальная: санузел, плитка, штукатурка
 - Отделку можно изменить по согласованию с клиентом
- Остальные квартиры
 - Отделка начальная: не предусмотрена
 - Отделку можно согласовать по желанию клиента
- Общественные помещения
 - Высота потолок 3 и 3.5 м
 - Стены – крашеная штукатурка
 - Полы- керамическая плитка

Отопление

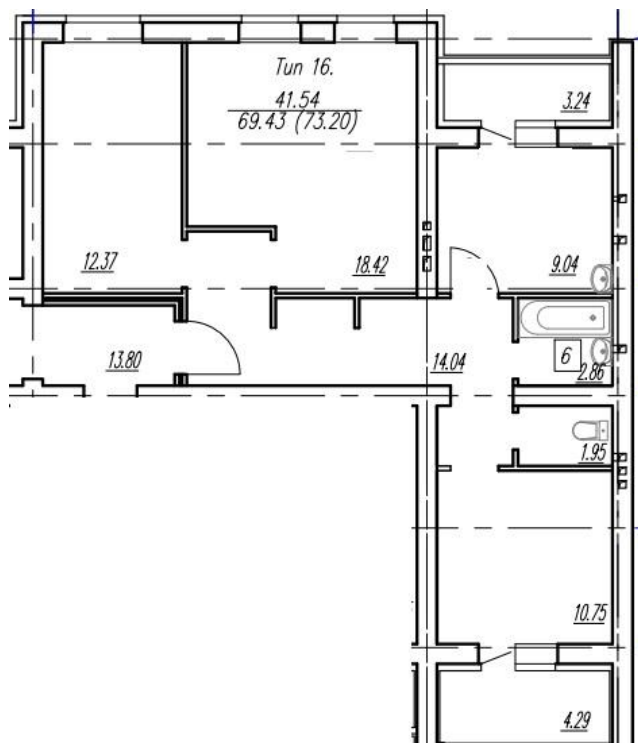
- Квартиры 1 секция (квартиры-студии):
 - Зависимое отопление (центральное)
- Квартиры 2-3 секции:
 - Индивидуальное (от газовых котлов)
- Обществ. Помещения:
 - 3 котла. По одному на секцию



Пример: однокомнатная квартира (тип 14)

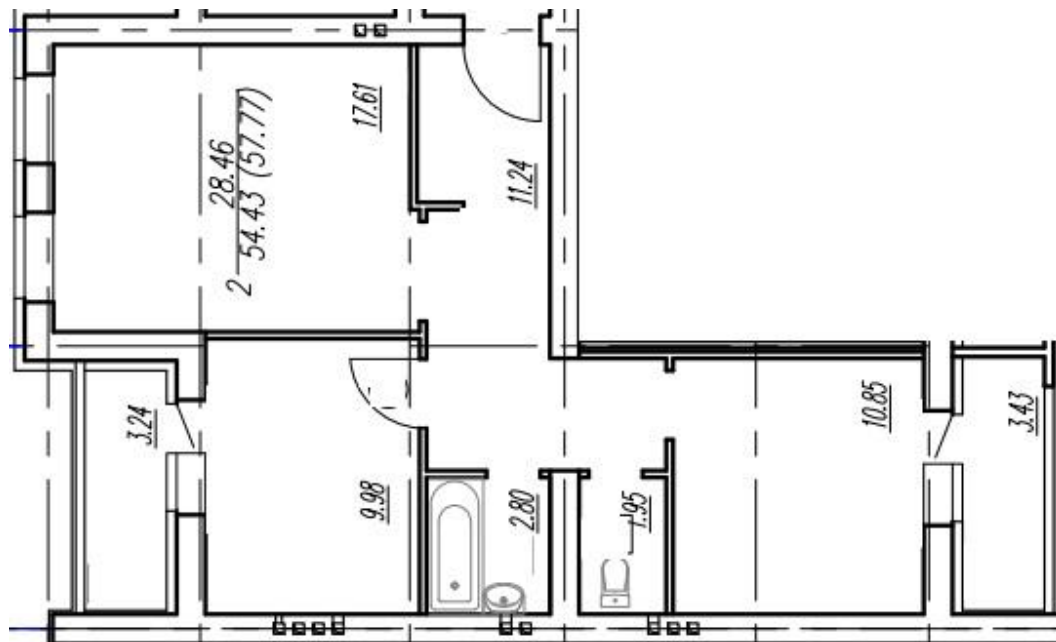


| 1 комнатная квартира | | | общая/жилая | общая с балконом |
|----------------------|-----------------------------|-------|---------------|---------------------|
| 1 | Прихожая/коридор | 5.63 | 38.50 / 16.02 | 40.18 |
| 2 | Общая комната | 16.02 | | |
| 3 | Кухня | 12.61 | | |
| 4 | Санузел | 1.56 | | |
| 5 | Ванная | 2.68 | | |
| 6 | Остекленная лоджия 3.36*0.5 | 1.68 | | |



Пример: трехкомнатная квартира (тип 16)

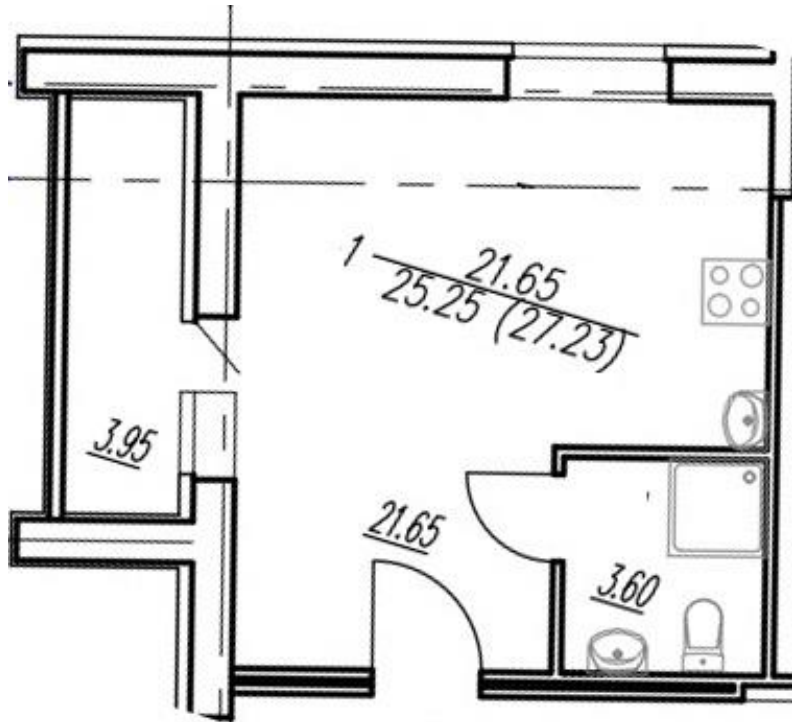
| 3-х комнатная квартира | | | общая/жилая | общая с балконом |
|------------------------|-----------------------------|-------|-------------|------------------|
| 1 | Прихожая/коридор | 14.04 | 69.43 | 73.20 |
| 2 | Спальня | 12.37 | | |
| 3 | Гостиная | 18.42 | | |
| 4 | Кухня | 9.04 | | |
| 5 | Санузел | 1.95 | | |
| 6 | Ванная | 2.86 | | |
| 7 | Спальня | 10.75 | | |
| 8 | Остекленная лоджия 3.24*0.5 | 1.62 | 41.54 | |
| 9 | Остекленная лоджия 4.29*0.5 | 2.145 | | |



Пример: двухкомнатная квартира
(тип 13)

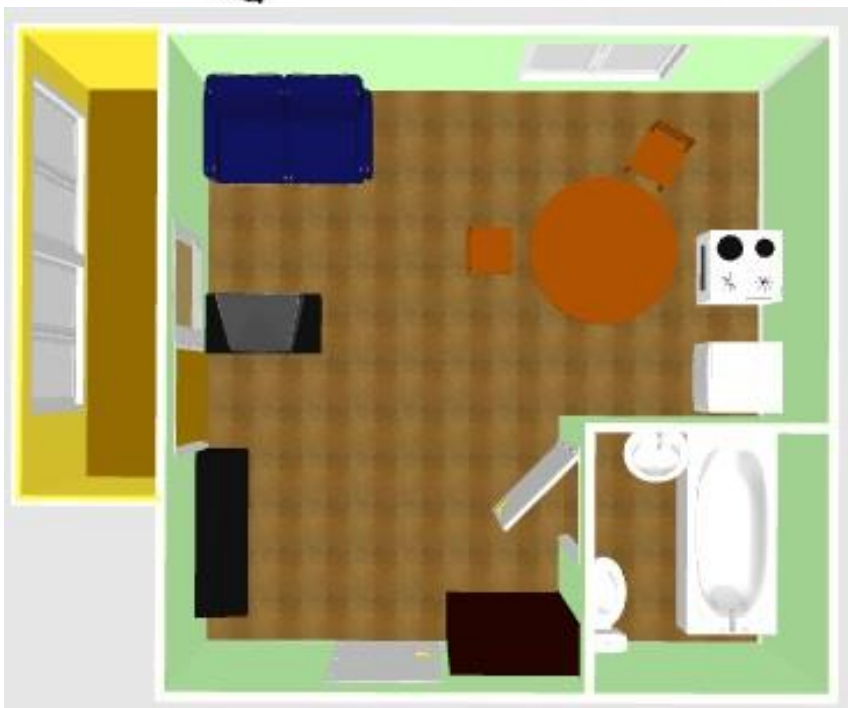


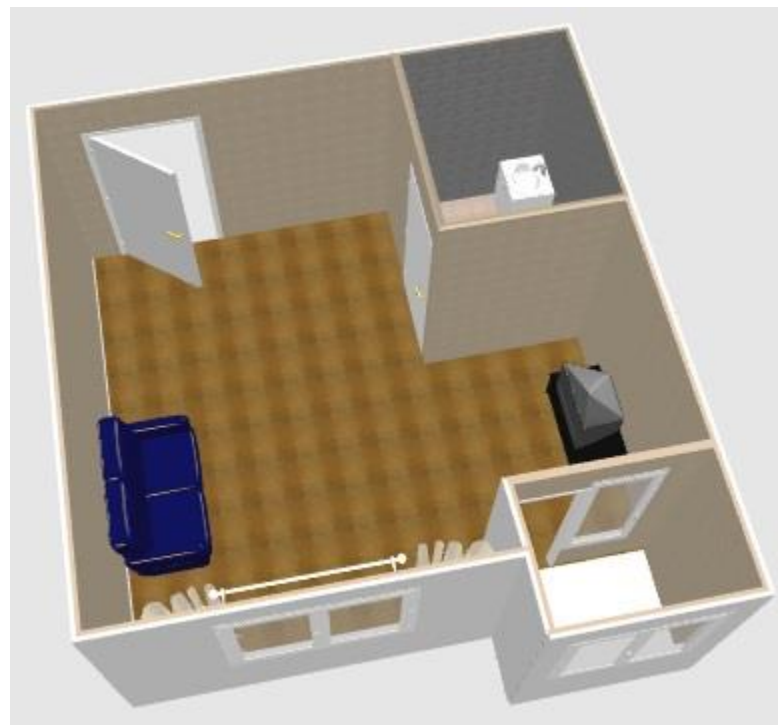
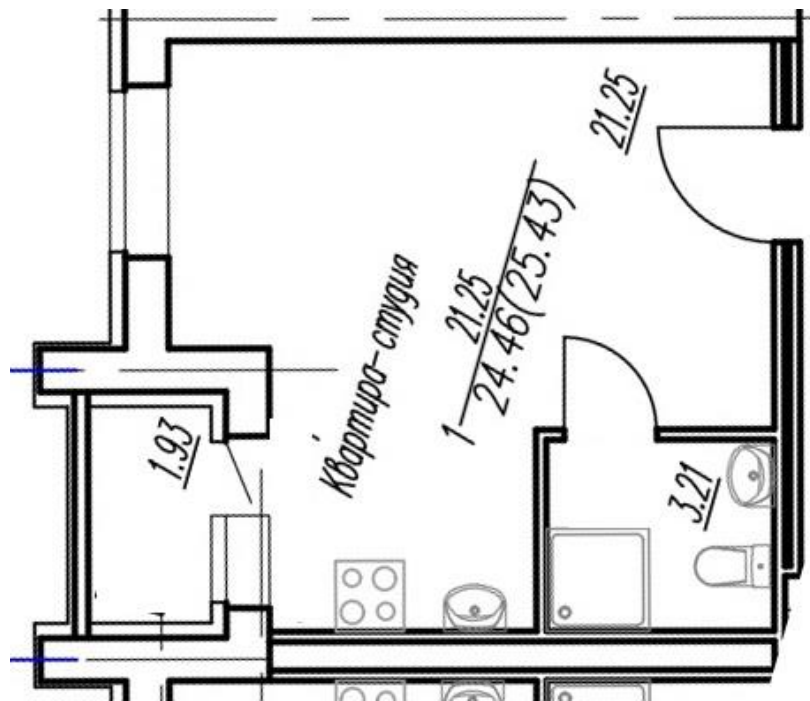
| 2-х комнатная квартира | | | общая/жилая | общая с балконом | |
|------------------------|-----------------------------|-------|-------------|------------------|--|
| 1 | Прихожая/коридор | 11.24 | 54.43 | 57.77 | |
| 2 | Спальня | 10.85 | | | |
| 3 | Гостиная | 17.61 | | | |
| 4 | Кухня | 9.98 | | | |
| 5 | Санузел | 1.95 | 28.46 | | |
| 6 | Ванная | 2.80 | | | |
| 7 | Остекленная лоджия 3.24*0.5 | 1.62 | | | |
| 8 | Остекленная лоджия 3.43*0.5 | 1.715 | | | |



Пример: квартира-студия
(тип 1)

| Квартира- студия | | | общая/жилая | общая с балконом |
|------------------|------------------------------|-------|-------------|------------------|
| 1 | Жилая комната с кухней-нишей | 21.65 | 25.25 | 27.23 |
| 2 | Санузел | 3.60 | | |
| 3 | Остекленная лоджия 3.95*0.5 | 1.975 | 21.65 | |





Пример: квартира-студия (тип 2)



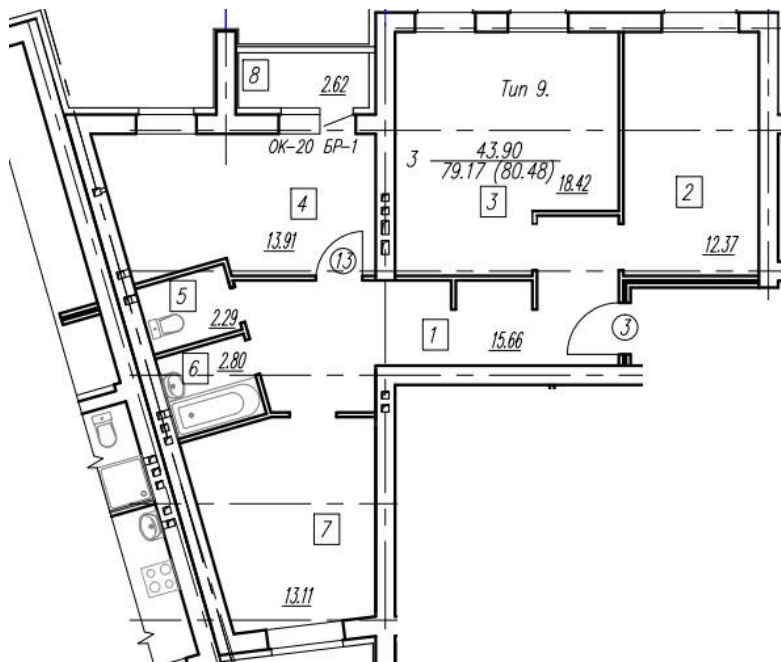
| Квартира- студия | | | общая/жилая | общая с балконом |
|------------------|------------------------------|-------|-------------|------------------|
| 1 | Жилая комната с кухней-нишей | 21.25 | 24.46 | 25.43 |
| 2 | Санузел | 3.21 | | |
| 3 | Остекленная лоджия 1.93*0.5 | 0.965 | 21.25 | |



Пример: квартира-студия
(тип 3)



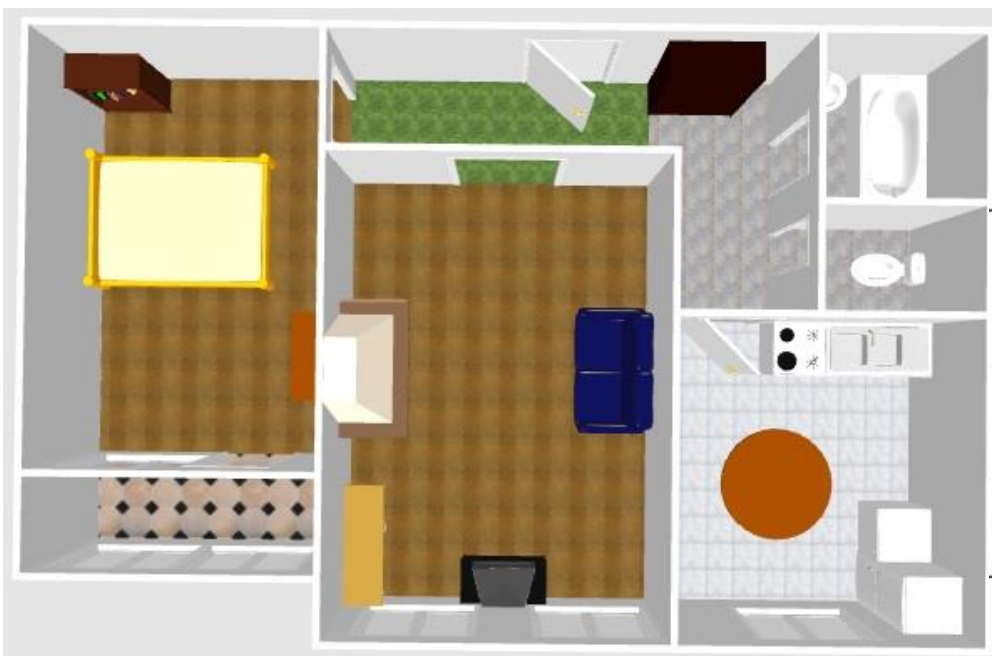
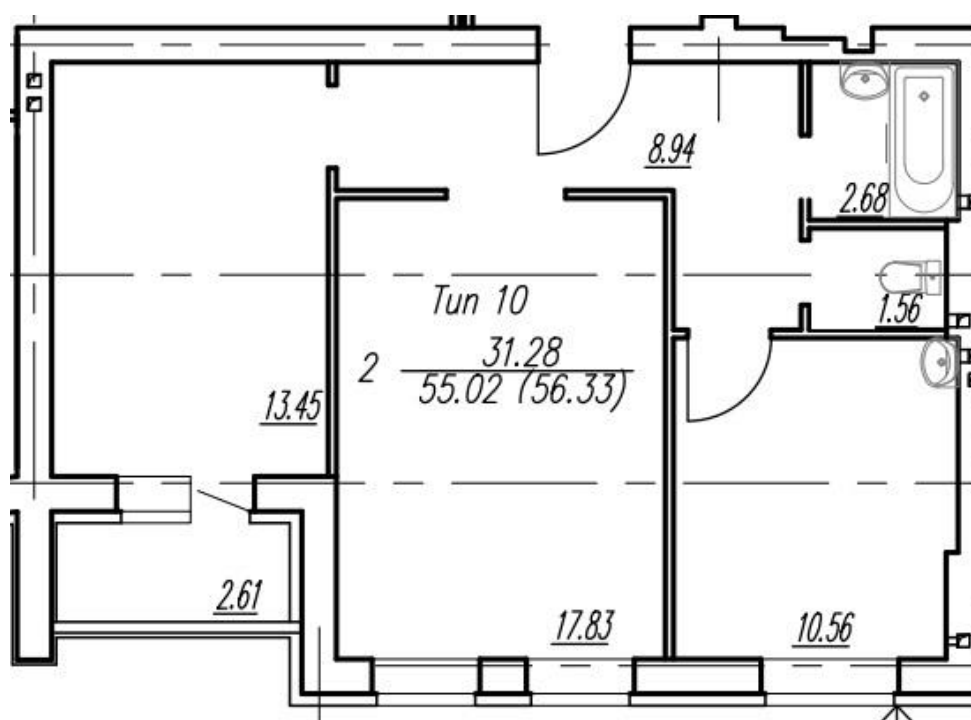
| Квартира- студия | | | жилая/общая | общая с балконом |
|------------------|------------------------------|-------|-------------|---------------------|
| 1 | Жилая комната с кухней-нишей | 21.52 | 24.93 | 25.98 |
| 2 | Санузел | 3.41 | | |
| 3 | Остекленная лоджия 2.10*0.5 | 1.05 | 21.52 | |



Пример: трехкомнатная квартира (тип 9)

3-х комнатная квартира

| | | | общая/жилая | общая с балконом |
|---|-----------------------------|-------|-------------|---------------------|
| 1 | Прихожая/коридор | 15.66 | 79.17 | 80.48 |
| 2 | Спальня | 12.37 | | |
| 3 | Гостиная | 18.42 | | |
| 4 | Кухня-столовая | 14.55 | | |
| 5 | Санузел | 2.29 | | |
| 6 | Ванная | 2.80 | | |
| 7 | Спальня | 13.11 | | |
| 8 | Остекленная лоджия 2.62*0.5 | 1.31 | 43.90 | |



Пример: двухкомнатная квартира (тип 10)

| 2-х комнатная квартира | | | общая/жилая | общая с балконом | |
|------------------------|-----------------------------|-------|-------------|------------------|--|
| 1 | Прихожая/коридор | 8.94 | 55.02 | 56.33 | |
| 2 | Спальня | 13.45 | | | |
| 3 | Гостиная | 17.83 | | | |
| 4 | Кухня | 10.56 | | | |
| 5 | Санузел | 1.56 | 31.28 | | |
| 6 | Ванная | 2.68 | | | |
| 7 | Остекленная лоджия 2.61*0.5 | 1.305 | | | |

Примеры остальных типов квартир будут
выложены позднее.

Следите за обновлениями

Спасибо

